



Scaffold Lfq インストール手順

1. インストールシステム要件

Scaffold Lfq を新たにインストールする PC には、以下の性能が求められます。

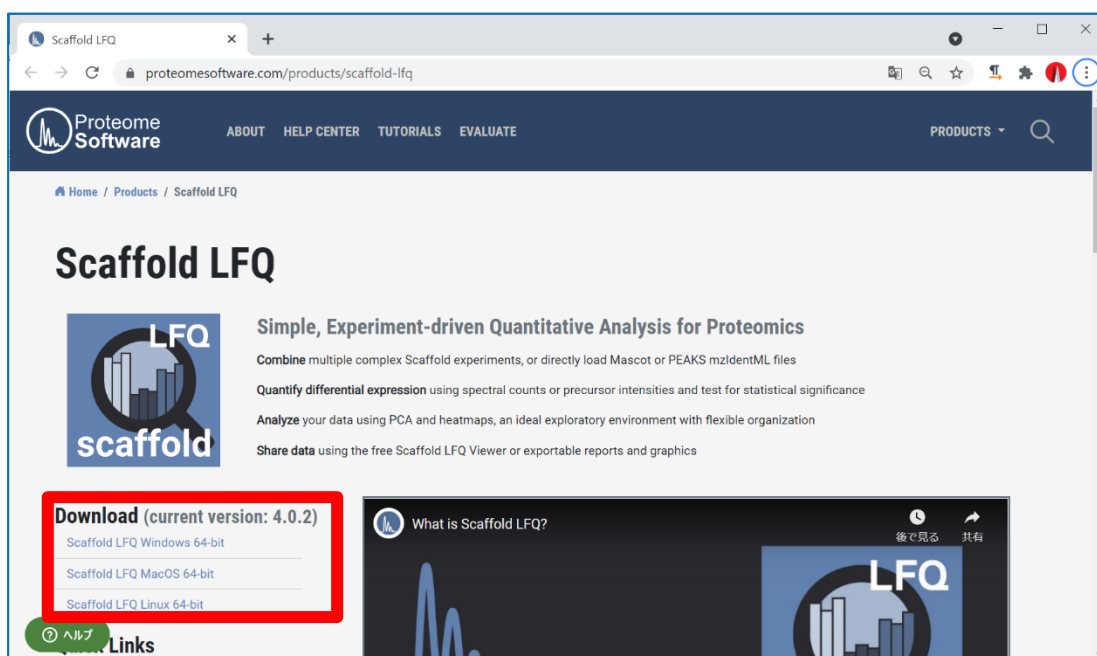
RAM	Disk Space	OS	CPU
最低 4 GB 推奨: 16 GB 以上、 但し大きめ のデータを 扱う予定な ら 64GB 以 上	最低 35 GB 推奨: SSD の使用, 256GB 以上。 GO データベース などを考えると 1 TB 以上 が望ましい(GO データベ ースファイル必ずしもす べてを SSD でカバーする 必要はない)。	<ul style="list-style-type: none">• Windows 10• Mac OS X (10.9 以降)• Linux Fedora/Redhat 5.6 以降 (Ubuntu 9.04 以降) 64bit 版 OS 推奨: -Windows10 -Mas OS 最新 - Linux Ubuntu 16.04 以降の 64bit 版 OS	指定なし 推奨: 1 コアあたり の 速度が速い、 4~10 コア CPU

2.インストーラーの入手

インストール DVD を配布している場合、インストール DVD の中にインストーラーがございます。
インストーラーは Proteome Software 社サイトでも公開されています。

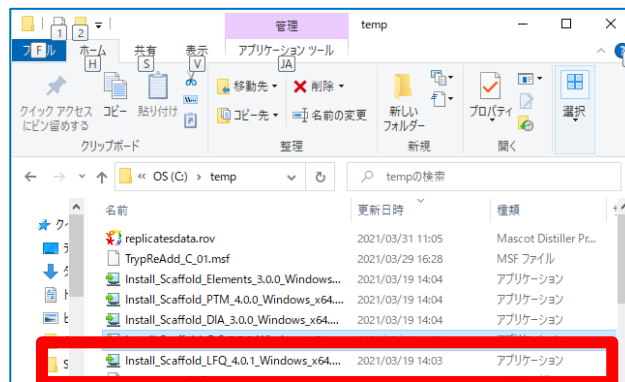
Scaffold LFQ : <https://www.proteomesoftware.com/products/scaffold-lfq>

各ページの画面左側にあるインストーラーのリンクをクリックしてダウンロードしてください
(下図)。



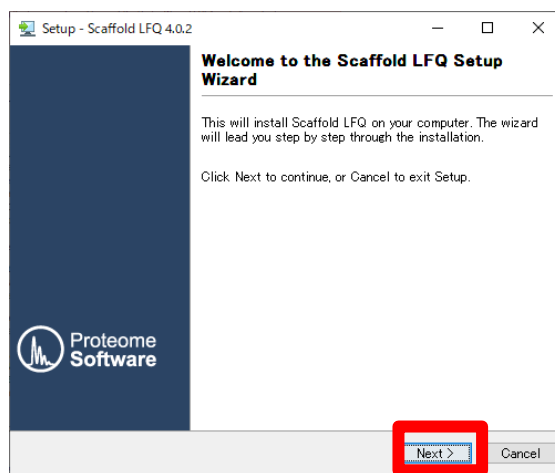
3. インストールの実行

CD 内、または Proteome Software 社サイトから取得したインストーラーを実行します。
インストーラーを選択しダブルクリックしてください。



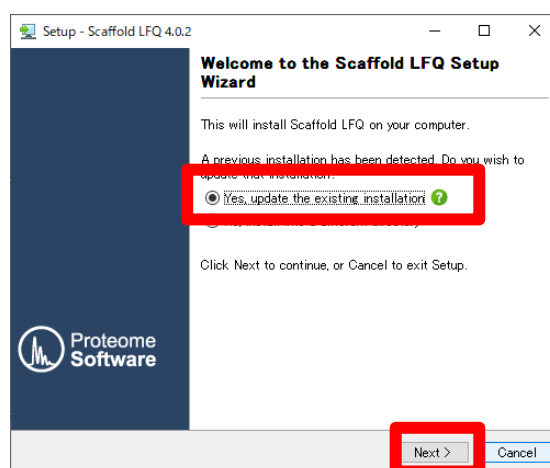
[完全に新規のインストールの場合]

下図のようなインストールの Setup Wizard が立ち上がります。画面下部「Next」ボタンを押します。

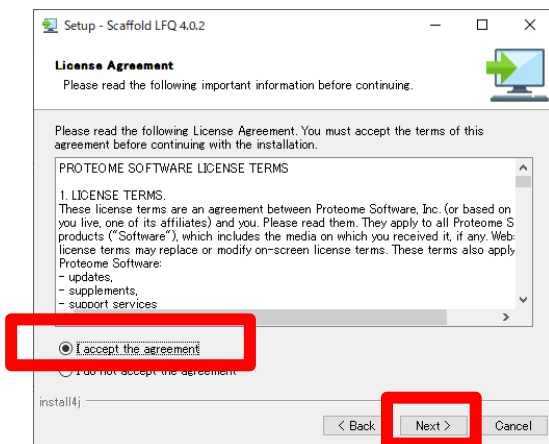


[アップグレードの場合]

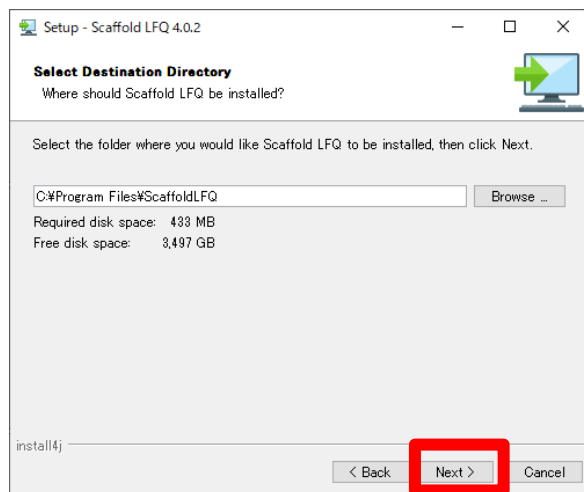
下図のような update か確認する画面が現れますので「Yes, update the existing installation」を選択し、画面下部の「Next」ボタンを押します。



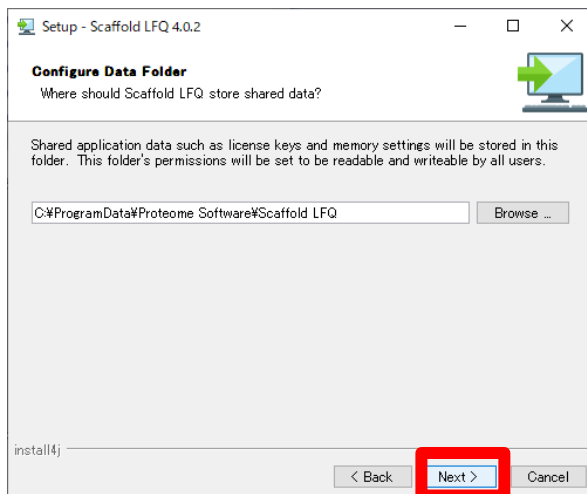
License Agreement の内容をご確認いただき、問題ないようでしたら ”I accept the agreement” を選択して「Next」ボタンを押してください。



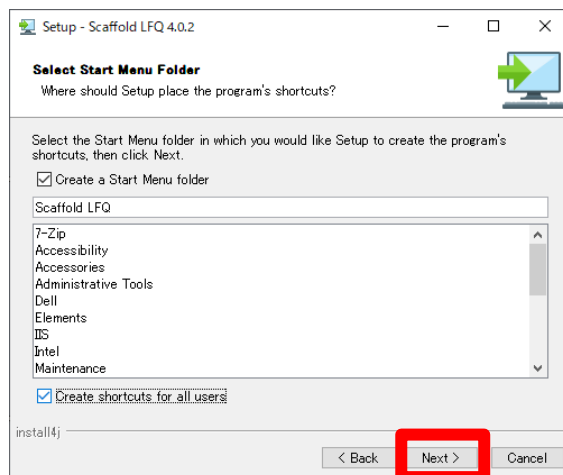
インストール先をご確認の上必要であれば変更してください。設定後「Next」ボタンを押してください。



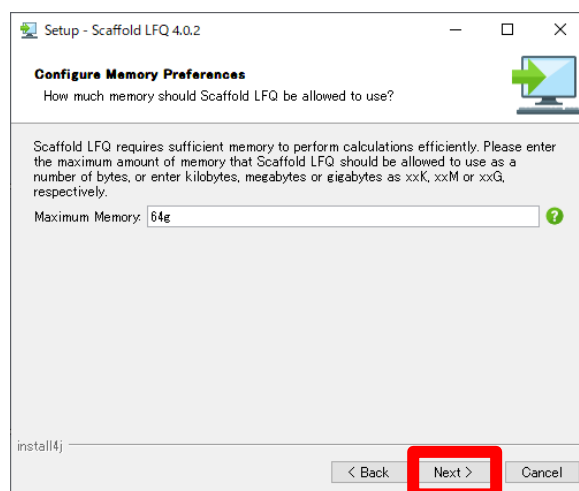
ソフトウェアで使用する関連ファイルの設置場所をご確認の上必要であれば変更後、「Next」ボタンを押してください。



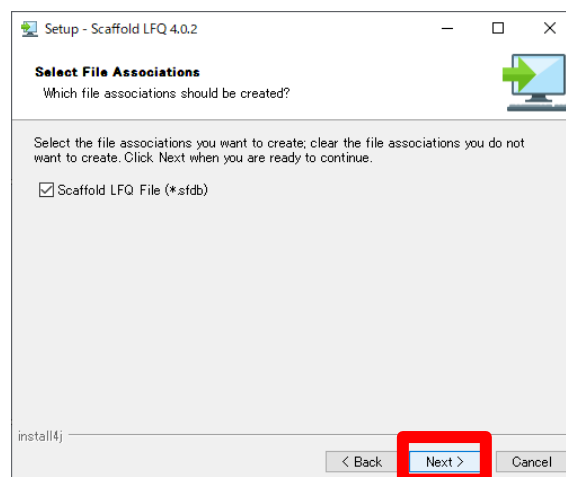
スタートメニューの表示内容について必要であれば変更後、「Next」ボタンを押してください。



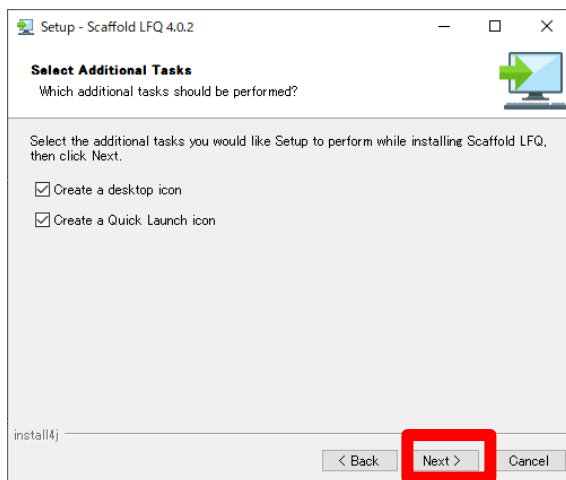
使用するメモリ量の設定を行います。推奨値としてはコンピュータの搭載メモリ量・最大値に近いメモリサイズの設定をお勧めします。以下のように g(ギガバイト)の前に数字を記入します。設定後、「Next」ボタンを押します。



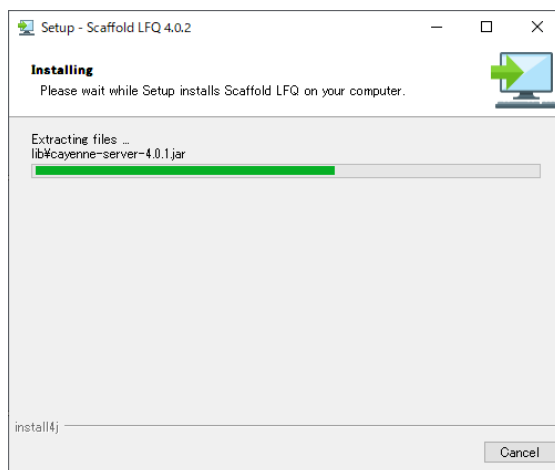
Scaffold が使用する拡張子についての設定です。基本的にはデフォルトの設定でご利用ください。設定後「Next」ボタンを押してください。



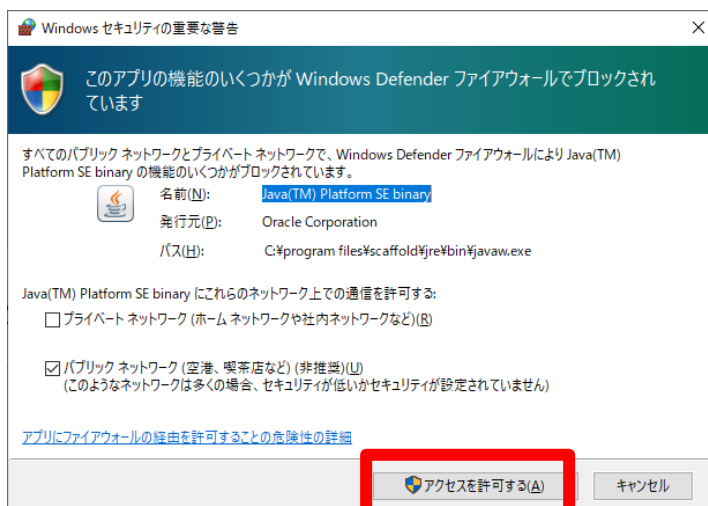
ソフトウェアのショートカット、Quick Launch アイコンの設定を行います。必要に応じて変更後、「Next」ボタンを押してください。



インストールが開始されます。



Windows OS によっては、セキュリティプログラムによってソフトウェア(java)の実行を確認する警告がでますが、「アクセスを許可する」を選び先へ進みます。しばらくするとインストールが完了します。



4. ライセンス情報の登録

製品版をご利用の場合ライセンスを行う必要があります。ライセンスは、Scaffold をインストールしたコンピュータがインターネットにつながっているかどうかで手順が異なります。インターネットにつながっている場合は直接 Proteome Software 社のライセンスサーバーに接続して認証が行われます。一方インターネットにつながっていない場合は一旦関連ファイルを保存して別のインターネットにつながっているコンピュータへ移動後、ライセンスを行って得られたファイルを持ってインストールコンピュータへ持っていき、認証を完了させる必要があります。

以降、

4-1.ライセンス：インターネットに接続されている場合

4-2.ライセンス：インターネット接続されていないコンピュータにインストールする場合
の2つにわけてご説明いたします。

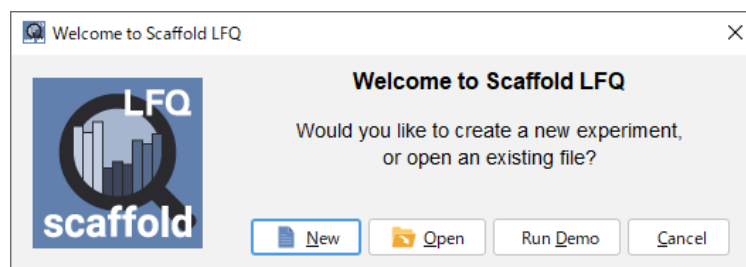
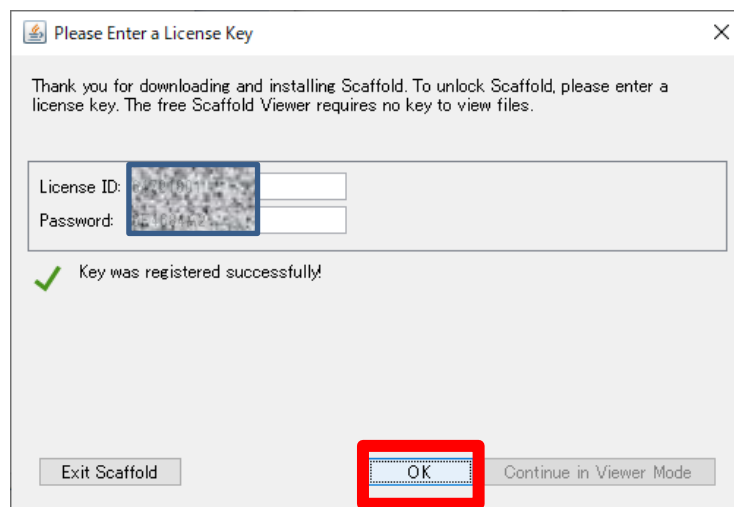
4-1. ライセンス:インターネットに接続されている場合

プログラムが起動すると、まずライセンスキーの入力を促されます。あるいはソフトウェア起動後、**help -> enter license key** と入力するとライセンス入力のダイアログが現れます。

License ID と Password を入力し、「Register Key」ボタンを押します。



認証が完了すると、緑のチェックマークと「Key was registered successfully !」という文字が表示されます。「OK」ボタンを押すことでライセンスが完了しソフトウェアが使用できるようになります。

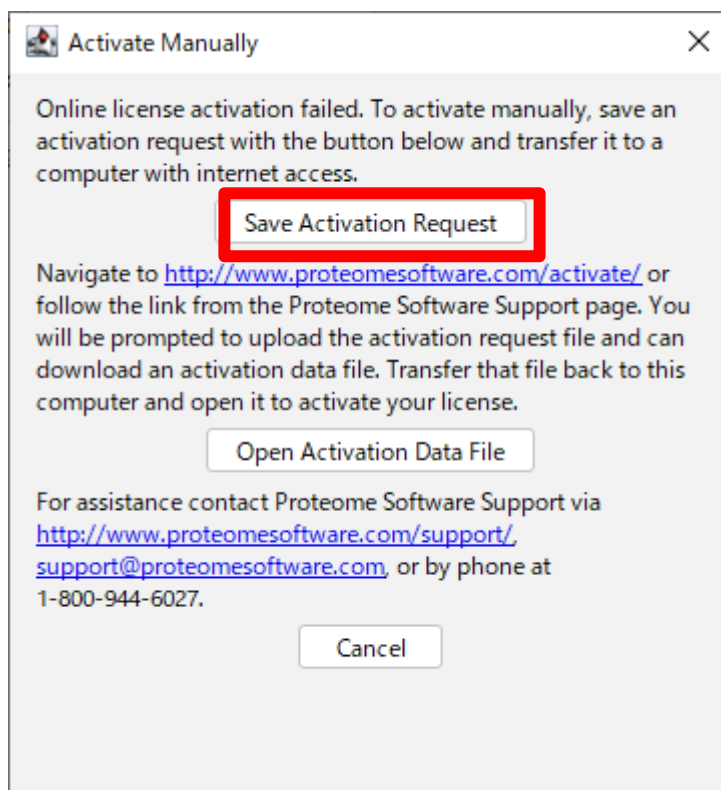


4-2. ライセンシング:インターネットに接続されていないコンピュータにインストールする場合

プログラムが起動すると、まずライセンスキーの入力を促されます。あるいはソフトウェア起動後、**help -> enter license key** と入力するとライセンス入力のダイアログが現れます。License ID と password を入力し「Register Key」ボタンを押します。



ネットワークに繋がっていない場合は以下のようにオフラインの登録のためのダイアログが現れます。まず「Save Activation Request」ボタンを押して、ファイル「**request.areq**」ファイルを取得してください。

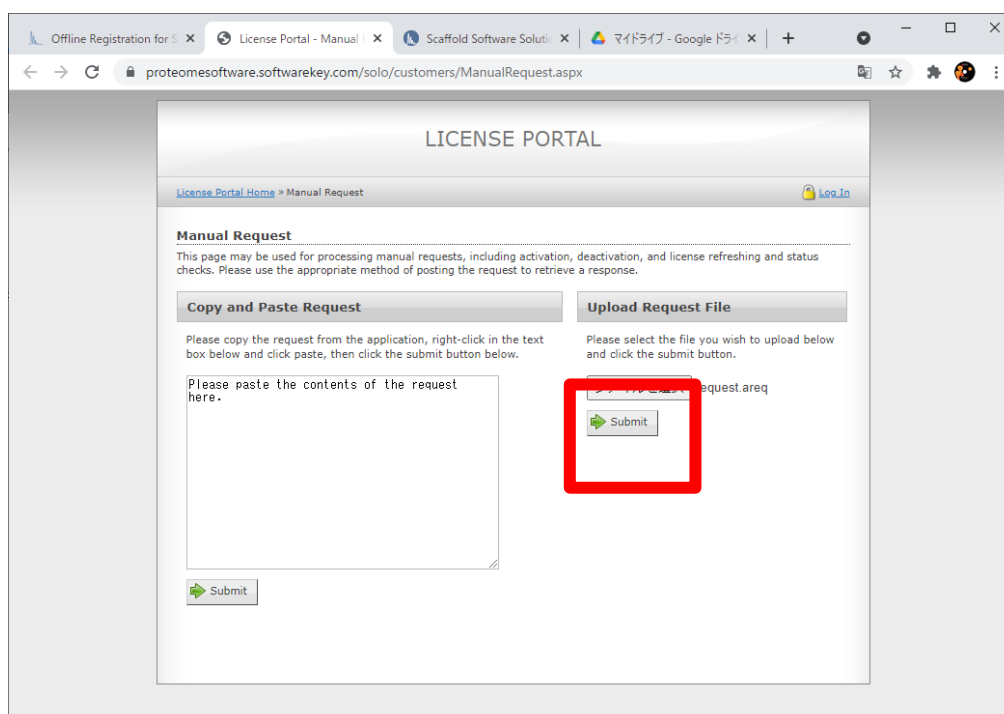


先ほどのダイアログは開いたまま、ファイルをインターネットに接続しているコンピュータに持参してください。移動先のコンピュータで、

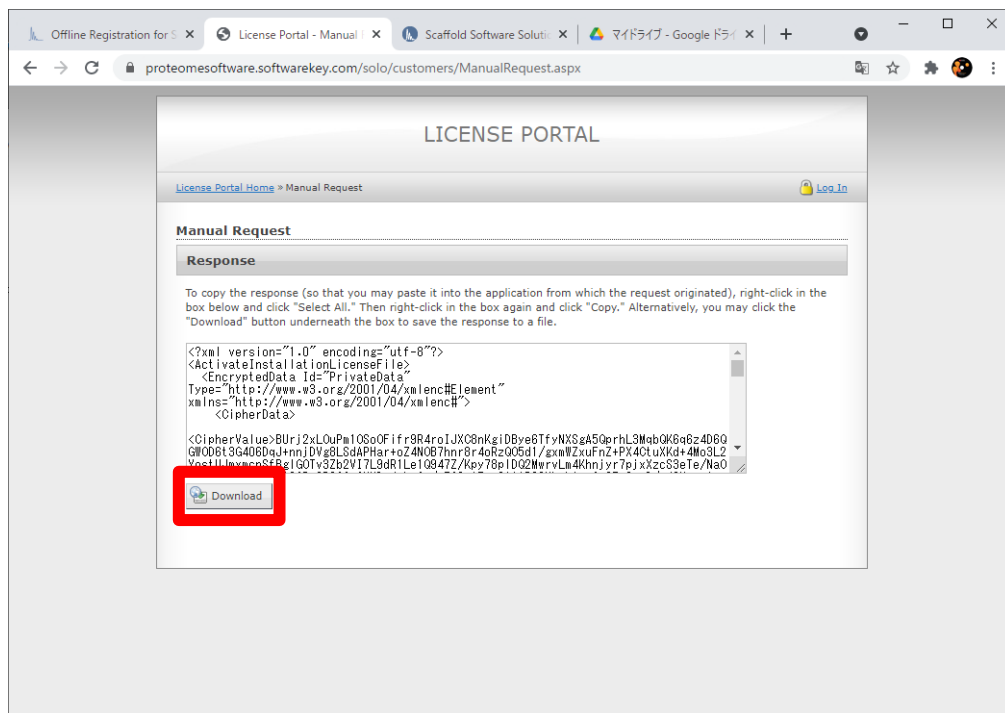
<http://www.proteomesoftware.com/activate/>

へアクセスします。

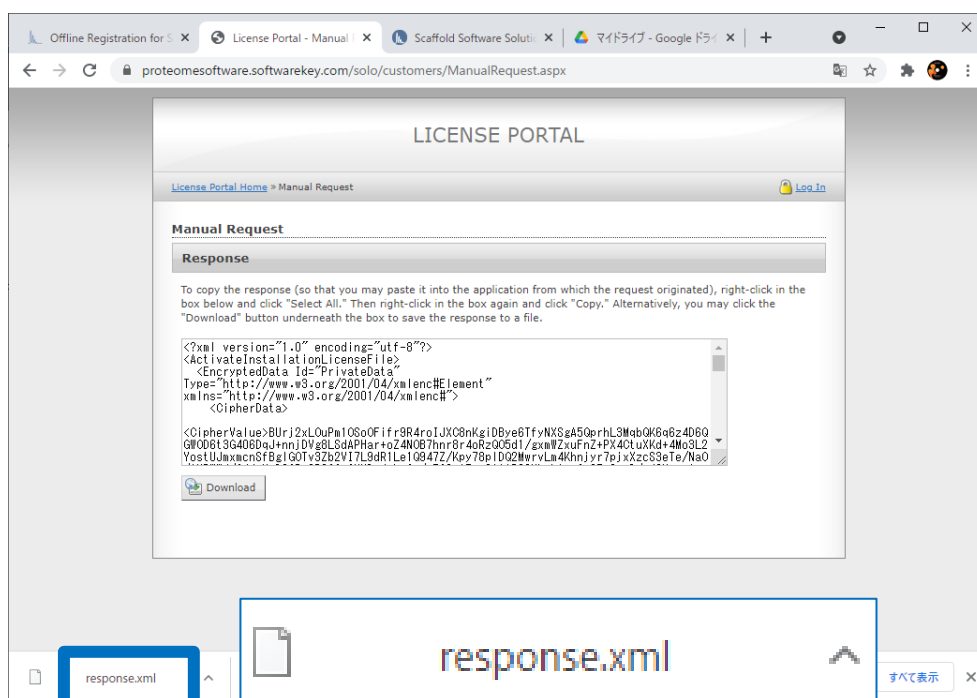
画面右側の「ファイルを選択」で「**request.areq**」を選択し、そのすぐ下の「Submit」ボタンを押してください。



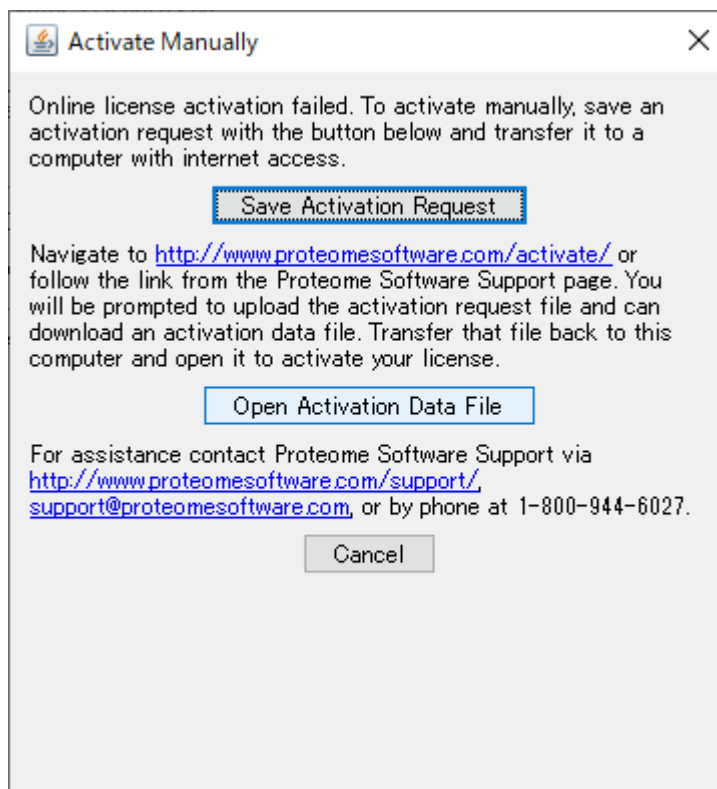
以下のような画面に遷移します。「Download」ボタンを押してください。



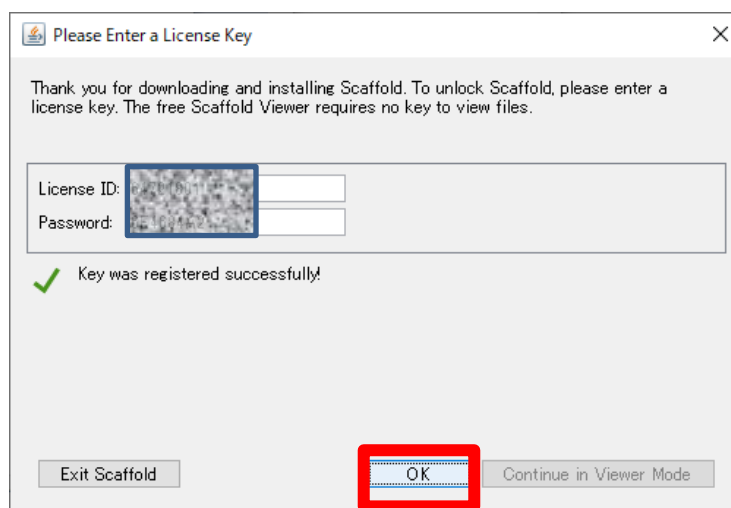
「**response.xml**」というファイルを取得しました。response.xml ファイルをインストール先のコンピュータに持っていきます。



インストール先のコンピュータで先ほどのダイアログを再び Active にして、「Open Activation Data File」 ボタンをクリックし、移動させた「**response.xml**」ファイルを選択します。



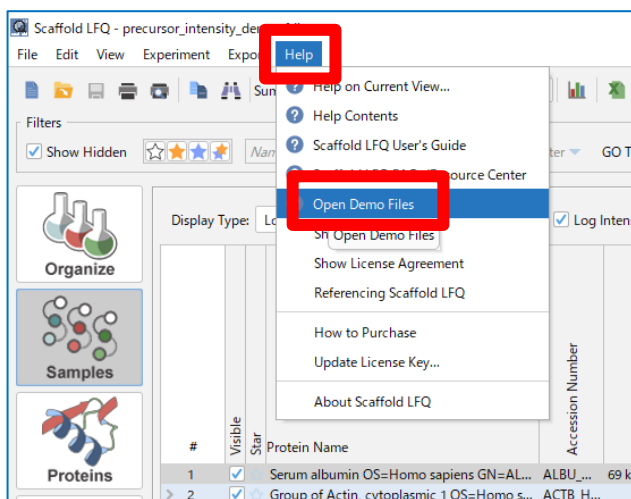
ライセンス認証が完了します。「OK」ボタンを押してダイアログを閉じてください。



5. デモデータのご案内

Scaffold LFQ にはデモデータが準備されています。いくつかのデモデータを開き各種画面をご覧頂く事で、Scaffold LFQ で可能な機能について理解の一助になる事があります。 デモデータは、

Help -> Open Demo Files
で開くことができます。



本資料の説明は以上です。

ご不明な点がございましたら、ご遠慮なくお問い合わせください。

技術サポート 担当：高江洲（たかえす）

電子メール : support-jp@matrixscience.com

電話 : 03-5807-7897

ファックス : 03-5807-7896